

# 専修学校 育成保育カレッジ学院

IKUSEI BRING UP COLLEGE

高等教育の修学支援新制度 授業料減免対象校

今こそ! **保育士がおすすすめ!**

そのイメージもう古いかも!?  
保育士の就職・待遇…実は

## 安定!

今の時代に必要不可欠!  
ますます高まるニーズと社会的役割

## やりがい!

みんなをHAPPYに!  
子どもたち、そして自分自身も

## 笑顔!



育てるココロを育てる  
思いやりを育む学校

IKUSEIなら…  
保育の現場から高評価で  
**就職に強い!**

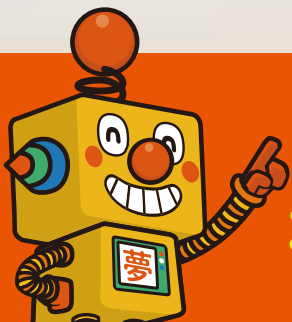
独自のカリキュラムと  
グループ保育園で  
**現場での  
実習も充実!**

3年制/2年制【昼間部】 **こども文化学科**

3年制/2年制【夜間部】 **こども幼児科**

1年制【昼間部・夜間部】 **特修生コース**

**IKUSEI**  
BRING UP COLLEGE



∥ 「学びなおし」もしっかりサポート! ∥  
**社会人の方も通いやすい学校です!**

# 保育士は 笑顔あふれる お仕事です。

保育士の醍醐味は何と言っても子どもたちの笑顔に囲まれながら、  
自分自身も**笑顔で仕事ができること!**

あなたの人間力と学んだスキルがすべて笑顔へ繋がっていきます!

共働きなどライフスタイルが多様化し続ける近年、  
保育士はますます社会に必要不可欠な存在です。  
その社会的な使命も大きく、**やりがいのある職業**と言えます。

保育の現場は年々整備され、待遇改善や役割分担が進み、  
保育士が実務に集中できる環境が整ってきています。  
出生率の高い沖縄は求人数も多く、**安定した職業**です。



笑顔

やりがい

安定



## Contents

育成保育カレッジ学院8つのポイント 3

現場力が身につく育成のカリキュラム 9

こども文化学科 11

こども幼児科 14

特修生コース 17

WHAT'S 保育実習? 18

「育成」を選んで良かった!! Q&A 19

育成の年間スケジュール 21

Area map 22





日本ではお茶もお花も  
どうしてみんな「道」になるのでしょうか。  
茶道、華道、弓道、そして空手道。  
「道」という言葉がつくる独特の文化、礼節、謙遜、感謝、  
見えないけれど、大切なココロ。  
勝ち負けよりも、礼を重んじる。  
子どもを愛し「ありがとう」の気持ちを忘れない。  
それが育成が求める「保育道」であります。



# 育てるココロを育てる

IKUSEIはハートフルで人間力の高い保育士を育てます!

選ばれるのには  
理由があります!

# 8つのポイント

「保育ひとすじ」の「育成」が選ばれるのには、ちゃんと理由があります。  
保育の道を貫いてきたからこそ、充実のカリキュラムと就職実績。  
ひとりひとりの生徒を大切に、それぞれの個性を磨き、育てていきます。  
あたたかい家族のような学舎で、あなたも一緒に学びませんか?



POINT

1

大好評! \マンツーマン/  
ピアノ個人レッスンは育成だけ!

POINT

2

実習の不安を解消!  
グループ保育園で事前体験!

POINT

3

保育士だけじゃない!  
他にもいろいろ資格が取れる!



POINT

4

短大卒業資格も取得可能!



POINT

5

就職に強い!  
安心のサポート!



POINT

6

学費で悩んだらまずは相談!

特待生・無償化制度・奨学金 etc..

POINT

7

高い満足度!  
オンリーワンの学校!



POINT

8

楽しい学生生活!  
アットホームで親しみやすい校風



What's IKUSEI?



卒業後すぐに活躍できる

「せんせい」になれる学校です!

現場で役立つカリキュラム!

資格をいっぱい取れました!

学校行事ですぐにみんなと仲良くなれた!

先生が親身になってくれる

充実! 楽しい!

ひとりひとりに丁寧な指導

個性を活かせる!

大通り添いでアクセスしやすい!

POINT

1

大好評の  
マンツーマン!

# ピアノ個人レッスン

一人一人を大切にする「育成」ならではのピアノ個人レッスン!

育成保育カレッジ学院の独自のカリキュラムの中でも、大好評なのがピアノの個人レッスン。マンツーマン指導だから、周囲に気を遣うことなく、リラックスして集中的にレッスンできます。自分の苦手なポイントや、クセなども個人レッスンなら先生にどんどん相談できるので、確実に上達します。全く未経験の人でも、卒業する頃には楽しく演奏できるようになっているはずですよ!



動画で  
見てみよう!

初心者も大丈夫!

1年生と3年生  
ピアノの  
弾き比べ



YouTubeへGO!



声楽の  
レッスンも  
ありますよ!



在校生・卒業生から大好評です!



みんなの  
声

個人でみっちり  
教えてくれるので  
この学校に  
入学して  
良かったです!  
M.Tさん

個人レッスンの  
おかげで  
上手に弾けるよう  
になりました!  
S.Hさん

ピアノは全く  
弾けなかったけど  
弾けるよう  
になりました!  
Y.Tさん



先輩からのメッセージ

楽譜も全く読めなかった私が、  
弾きたい曲を弾けるようになった!!

今まで私はピアノを弾いたことがなく、楽譜も全く読めませんでした。しかし、1年次の前半からピアノの個人レッスンが週に1回30分あり、そのおかげで全く弾けなかった私が少しずつ弾けるようになっていきました。12月のピアノ発表会では、自分が弾きたい曲も弾くことができたので、自分自身の成長を感じることができました。



福祉保育科(現こども文化学科)卒業  
きゆな保育園就職  
(宜野湾高等学校出身)  
呉屋 秀人さん

POINT

2

実習の不安を解消!

# グループ保育園で事前体験!

「育成」なら生徒の個性を伸ばせる細かなアドバイスが可能!

生徒のことをよく知る



学院長が園長、事務局長が理事長をしている保育園。だからこそ一人一人にあった指導・ケアができるんです!

本校近隣にグループ保育園「ラポール育成保育園(定員80名)」があります。ここでは、保育現場で必要な技術を実習や授業を通して学ぶことができます。

日々生徒と接して、一人一人の個性や性格を理解している学院長、事務局長が園長、理事長として保育に関わっているため、個性を活かしながら指導・ケアし、実践的で確実な力を身につけていくことができます。

先生・子どもたち・保護者・地域の方・育成保育カレッジ学院など、たくさんの方々の想いがカタチになったこの場所で、保育士に欠かせない、保育技術をたくさん学びましょう!



おやつ時間



ハロウィン!!



誕生日だよ



プール遊び!

安心・安全な  
保育設備

保育園で  
常に  
実習体験が  
できる

保育と  
教育の  
一体化!

みんなの  
声

取得できる資格が多く、基礎をしっかり学べるので育成に決めました。  
M.Tさん

POINT

3

社会で役に立つ!

# 資格もバッチリ!

保育士資格だけじゃない! 役立つ資格をどんどん取ろう!

## 保育士資格

厚生労働省認定資格。保育園や託児所などの児童福祉施設に勤務し、子どもの世話やしつけを行います。

## 社会福祉主事(任用)資格

各都道府県の民生部社会福祉担当課・社会福祉協議会を主催団体の資格です。

## スポーツレクリエーション指導員

令和元年度から新しくできた資格です。スポーツを通してコミュニケーションを図ります。

## 幼稚園教諭2種免許状

教職課程卒業者が取得できる国家資格。学校教育法に基づき、幼児の発達発育を促し支えます。

## 専門士称号(文部科学省認定)

福祉保育科は「専門士」の称号が与えられます。また、短大卒と同等の学歴として扱われます。

## 育成保育カレッジ学院卒業証書

育成独自のカリキュラムが学べて単位を修得できます。

## 近畿大学九州短期大学卒業証書(短期大学士)

短期大学の授業が受けられるので、本校で単位を修得して短期大学士(教育・保育学)の学位が授与できます。

## レクリエーション・インストラクター

活動を通して、健康維持や地域コミュニティの活性化など、指導・啓蒙活動を行います。

## 秘書資格(3級・2級)その他 諸国家資格

一般常識やマナーなど、社会人として必要な知識です。その他、国家資格も取得可能。

POINT

4

将来の可能性が  
グッと広がる!

## 短大卒業学位も授与可能!

近畿大学九州短期大学との提携で充実のカリキュラム!

就職、転職に有利!大学への編入など、

将来的な選択肢も広がります!

本校は近畿大学九州短期大学通信教育部(保育科)と学務提携をしています。そのため短大の講義も学習でき、所定の単位を修得することで、本校の卒業と同時に近畿大学九州短期大学の卒業証書も取得できます。市町村の保育士採用試験など公務員の就職に有利になる場合もあります!



保育士になりたいが  
大学の卒業資格も  
欲しかった。\*  
R.Aさん

みんなの  
声

保育士の勉強を  
しながら、  
短大の卒業資格も  
取得できちゃいます!



POINT

5

卒業後も  
安心サポート!

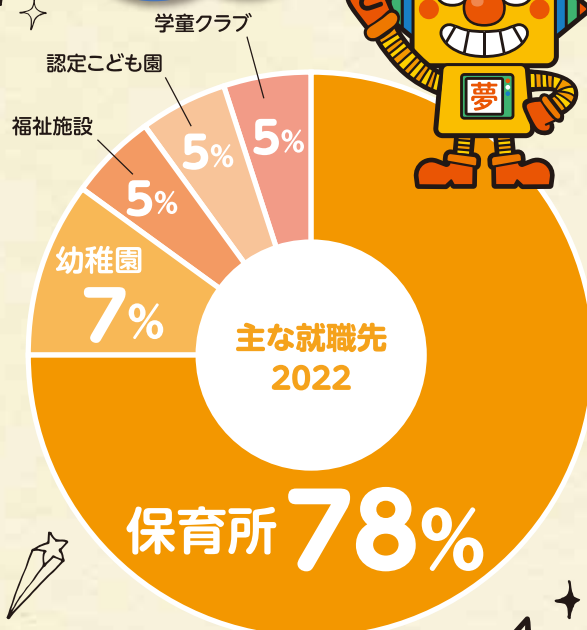
## 就職に強い!夢を叶えよう!

卒業生が現場で高評価!だから保育業界への就職に強い!

卒業生は保育現場で高評価!優秀な人材を数多く輩出し続けている信頼と実績が、毎年高い就職率に繋がっています。幼児教育がますます注目されている近年だからこそ、本校での万全な就職サポート体制にお任せください。

育成では、県内の保育園ごとの状況を細かく把握しており、実習段階から生徒一人一人が自分らしく伸び伸び働けるようサポートを行なっています。あなたの適正にあった就職先を一緒に考え、あなたらしく夢を実現できるよう親身になって学校全体で取り組んでいきます!

自分にピッタリの  
就職先がきっと  
見つかります!



&lt;最近の主な就職先&gt;

- |                |           |               |
|----------------|-----------|---------------|
| ●ラポール育成保育園     | ●きゆな保育園   | ●鏡原保育園        |
| ●西原保育園         | ●ルーブル保育園  | ●にしばる保育園      |
| ●あいあい保育園       | ●きょうづか保育園 | ●テクノ保育園       |
| ●第2さつき子ども園     | ●どんぐり保育園  | ●みはら保育園       |
| ●コスモ保育園        | ●読谷幼稚園    | ●どんぐりの里保育園    |
| ●すてらこども園       | ●愛和保育園    | ●子むすびの森保育園    |
| ●さつき認定保育園      | ●わかたけ北保育園 | ●障がい福祉サービスあつぷ |
| ●かなさ認定こども園     | ●むぎの子保育園  | ●にじの色保育園      |
| ●たけのこ保育園       | ●首里湘南保育園  | ●第2ながやま認定こども園 |
| ●第3宮城学童クラブ     | ●デイサービス華  | ●リトルグリーンバード   |
| ●児童デイサービス Mana | ●童夢認定こども園 | ●その他          |

就職率

24年連続 95%以上!

1人あたりの  
求人数

約 38.6件

POINT

6

# 夢を支援! 学費で悩んだらまずは相談!

便利な料金制度が利用可能! 夢を叶えよう!

「特待生(早期)選考制度」や「勤労学生控除制度」の他、「学費免除制度」や「兄弟割引制度」、「日本学生支援機構」などの便利な料金制度を利用することができます。

夢・目標、  
あきらめずに  
まず相談!



## 特待生(早期)選考制度

特待生入学(面談・面接方式)は、入学希望者の個性や能力を受け止め、これまでの活動や将来への意欲を持っている者が利用できる制度です。

※特待生(早期)選考制度の減免額等については、各家庭の所得額や成績に応じて決定いたします。

※詳しくは募集要項をご確認ください。

エントリー説明期間

6月～8月

免除額

最大 **20**万円

### ■日本学生支援機構

確実に修了できる見込みがある学生で、経済的理由により就学が困難な者に対して貸与される奨学金です。

**貸与額** 年額: 24万円～144万円貸与

### ■育成奨学金制度(学費免除制度)

夢に向かってがんばる学生をサポートするため、学費の一部を免除する奨学金制度です。

**対象者** 学校推薦・指定校推薦・自己推薦入学で出願し、合格した者。

**免除額** 3万～20万円(1年次の学費を一部免除)

### ■勤労学生控除制度

所得税施工11条の3第1校第2号に基づき、働きながら学ぶ学生の授業料が一部控除されます。

### ■保育士修学資金貸付制度

保育士の育成・確保のため、沖縄県の保育士養成施設に在学する方を対象に修学資金を貸し付ける制度。5年間の保育職従事者で返済免除の制度もあります。(合計金額160万円)

**貸与対象** 沖縄県内における本校の在学学生で令和3年度入学生に限る。

**貸与額** ①月間5万円以内(年度により異なる) ②年間80万円

③入学準備金・就職準備金各20万円以内

※その他生活保護受給世帯等の低所得世帯の方には、上記とは別に生活費を貸し付ける。

**貸付期間** 2年間/無利息

高校生・社会人・保護者の皆様へ

育成保育カレッジ学院は、高等教育の就学支援新制度

「授業料減免」対象校です。

詳しくは、文部科学省の  
ホームページをご覧ください。  
<https://www.mext.go.jp/kyufu/>



### 授業料等減免制度

授業料・入学金の免除/減額

区分	世帯収入	入学金免除額	授業料免除額
第Ⅰ区分	約270万円まで (住民税非課税世帯)	約 <b>16万円</b> (上限)	約 <b>59万円</b> (上限)
第Ⅱ区分	約298万円まで (住民税非課税世帯に準ずる)	<b>入学金の2/3</b>	<b>授業料の2/3</b>
第Ⅲ区分	約373万円まで (住民税非課税世帯に準ずる)	<b>入学金の1/3</b>	<b>授業料の1/3</b>

### 日本学生支援機構奨学金制度

給付型奨学金の給付(返還不要)

区分	世帯収入	自宅通学	自宅外通学
第Ⅰ区分	約270万円まで (住民税非課税世帯)	<b>459,600円</b> (38,300円×12ヶ月)	<b>909,600円</b> (75,800円×12ヶ月)
第Ⅱ区分	約298万円まで (住民税非課税世帯に準ずる)	<b>307,200円</b> (25,600円×12ヶ月)	<b>607,200円</b> (50,600円×12ヶ月)
第Ⅲ区分	約373万円まで (住民税非課税世帯に準ずる)	<b>153,600円</b> (12,800円×12ヶ月)	<b>303,600円</b> (25,300円×12ヶ月)

詳しくは、文部科学省のホームページをご覧ください。<https://www.mext.go.jp/kyufu/>



POINT

7

## 毎日充実! 育成はオンリーワンの学校です!

教えたいたいの勉強・優しさ・思いやり。充実の学生生活!

「学費の不安も解決できた」「すぐに仲良くなれた」「学んだことが職場ですごく役に立っている」…などなど。在校生・卒業生の満足度が高く、「育成を選んで良かった!」と嬉しいお声を数多くいただいております。

実際の保育現場で役に立つ、実践的なカリキュラム、一人一人を大切に育てる丁寧な指導、わからないことや不安なことを先生、先輩へ相談出来る打ち解けた雰囲気…確かな技術の習得とともに、「勉強だけでなく、優しさ、思いやりを教えたいたいの」という、学院長の情熱のもとで過ごす学生生活は、他では得られないかけがえのないものとなるでしょう。



みんなの

声

## 育成でしか得られない大切なもの

たくさんの学びと充実した日々。

授業、レポート、スクーリング、試験と忙しい3年間でしたが、新しい学びや発見があり充実した日々を過ごすことが出来ました。また、保育分野だけでなく、挨拶や礼儀、時間や期限に対する意識、感謝の心など社会人として大切なことをたくさん教えていただいたので、入学して良かったと感じています。

N.Tさん

**温もりのある最高の学校。**  
学院長と局長は、生徒ひとり一人を自分の子どもであるかのように接して親身になって私たちの事を考えてくれた恩人です。本当にここはオンリーワンの学校でした。温もりのある最高の学校です。

O.Hさん

**親のように接してくれた学院長・局長**  
県外から来た私が寂しい時に、学院長や局長に親同然に良くしてもらいました。本当に心優しい方だと思います。この学校に入学した事を誇りに思います。

S.Kさん

POINT

8

## 楽しい! アットホームで親しみやすい校風

生徒同士の交流も活発! 学校が楽しいから学びも楽しい!

九州短大へのスクーリングやスポーツ大会、クリスマスパーティーなど、生徒同士の親睦を深めるイベントも盛りだくさん。クラスメイトはもちろん、先輩ともすぐに仲良くなれますよ!

先生方も「育てるココロを育てる」の理念のもと、ひとりひとりの生徒を大切に親身になって接してくれます!



みんなの

声

## 先生・仲間たちとの楽しい日々

学校の指針が大好きです!

保育の基礎を丁寧に教えていただき、すばらしい講師に感謝です。特に「育てるココロを育てる」の本学院の指針が大好きです。本学院で学ぶ中で、その意味が少しずつわかるようになっていきました。

T.Mさん

**優しい先生、先輩たちと楽しい学校生活を送っています!**  
実際に入学してみると、先生も先輩もとても優しくかったです。新入生の歓迎スポーツ大会やスクーリング等で先輩方との関わりも多く、すぐに仲良くなる事ができました。授業でわからないところは相談にのってもらっています。ピアノも初めてだったのですが、個別でみっちり教えてくれるので、この学校に入学して良かったと思っています。

M.Tさん

# 現場力が身につく育成の **カリキュラム**

育成のカリキュラムは現場で役立つものばかり。  
 学べる科目も多く、ピアノ個人レッスンや琉球舞踊、煎茶道など  
 丁寧な指導で確実に力が身につくと大好評です！

卒業生は  
 就職先で高評価！  
 即戦力を育てる  
 独自のカリキュラムよ



## ピアノはマンツーマン指導！

ピアノレッスンⅡ・Ⅲ

個人レッスンなので  
 ついていけなくなる  
 心配もありません！



専任教師からの週1回(30分)の個人指導なので正しい技術が身につく、初心者でも早く上達します。バイエルピアノ教則本を基本にし、保育に必要な曲を修得。

## レクは明るい笑顔を育む力！

レクリエーション実技Ⅰ・Ⅱ

レクリエーションが  
 苦手な人も大丈夫！  
 実技が身につきますよ！



多様なレクリエーション活動の体験・実践を通し、個々のコミュニケーション能力を高める。グループ活動の目的を明確にし、全員でやり遂げる力を養います。

## 琉球文化を継承！わらべ歌

わらべ歌の指導Ⅱ・Ⅲ

保育現場でも  
 重宝される技能ですよ



昔からある沖縄の伝統文化でもある各地域のわらべ歌を学習し、実習現場でも多様に表現が出来るように、技能も習得します。

## 伝統！三線と琉球舞踊

琉球文化Ⅱ・Ⅲ

保育や福祉に  
 伝統芸能はひっぱりだこ！



沖縄の伝統文化でもある「三線」や「琉球舞踊」を習得します。保育や福祉の現場でも活用でき、楽しめる方法を学びます。

## おもてなしの心と礼節を学ぶ

煎茶道

なんと！事務局長は茶道の師範！  
 子どもが落ち着くと  
 教える園も増えていきます！



煎茶道を学びながらおもてなしの心と礼節を学びます。幼稚園や保育園でも煎茶を園児に教える園が増えてきました！

## 物語の世界へ誘う達人

絵本の読み聞かせ指導

緊張する人も  
 ちゃんと学べば大丈夫！



保育園・幼稚園で日常的に行われる絵本の読み聞かせ。ポイントを抑えたレッスンで必ず上手になりますよ！

# 世界にひとつの紙芝居を創ろう!

## 紙芝居の創作指導

あなたならしよ全開で  
楽しい創作紙芝居を作ろう!



子ども達との触れ合いを高める紙芝居を実際に創作し、保育指導者としての感性と資質を高めます。

# 現場で必須のパソコン操作

## パソコン演習Ⅰ・Ⅱ

求められる大事な技能  
パソコン処理も



インターネットとパソコンを活用し、手軽に操作ができるように習得。保育実習の際の、日案や週案などの作成法も勉強しま

# もしもの時に子どもたちを守る

## 救護法

学んでおけば  
緊急時もお助けできる!



CPR(心配蘇生法)、AED(自動体外式除細動)、ファーストエイドなど、緊急時に対応し、子ども達を事故や病気から守る技能を習得します。

# 手話を使ったコミュニケーション

## 手話演習Ⅱ・Ⅲ

コミュニケーションの  
幅を広げよう!



聴覚障がい者のコミュニケーションの基本を学び、手話技能を習得することで、人間関係づくりに役立てる授業です。

## カリキュラム(近畿大学九州短期大学)

- 英会話I
- 健康科学
- 生涯スポーツ
- 情報処理入門I
- 日本国憲法
- 教育心理学
- 健康(指導法)
- 人間関係(指導法)
- 教育原理
- 造形表現(指導法)
- 音楽表現(指導法)
- 環境(指導法)
- 言葉(指導法)
- 図画工作II
- 児童文化
- 社会福祉
- 保育原理
- 子どもの食と栄養
- 劇あそび(指導法)
- 教育課程総論
- 教育方法論
- 教職概論
- 教育実習  
事前事後指導
- 保育内容総論
- 教育相談
- 教育相談
- 言語表現
- 保育・教職実践演習
- 保育実習  
事前事後指導I  
(保育所)
- 保育実習  
事前事後指導I  
(施設)
- 保育実習I(保育所)
- 保育実習I(施設)
- 保育実習II
- 保育実習  
事前事後指導II
- 幼児と音楽表現
- 音楽表現技術
- 幼児と造形表現
- 幼児と健康
- 幼児と言葉
- 幼児と人間関係
- 子ども家庭福祉
- 社会的養護I
- 社会的養護II
- 幼児と環境
- 子ども家庭支援論
- 幼児への特別な支援
- 障害児保育
- 子どもの保健
- 子育て支援
- 保育の心理学
- 子ども家庭支援の心理学
- 乳児保育I
- 乳児保育II
- 子どもの健康と安全
- 幼児の心理学
- 音楽(理論)

## IKUSEIだけのカリキュラム

- パソコン演習Ⅰ・Ⅱ
- パソコン演習Ⅲ
- 沐浴・授乳実習  
指導法
- 卒業論文演習  
ガイダンス
- 手話演習Ⅰ・Ⅱ
- 煎茶道(煎茶入門)
- 救護法I
- 救護法II
- フレーベルの  
恩物遊び法
- 沖縄の文化と歴史
- 社会福祉持論
- 福祉レクゲーム演習
- 実習ガイダンス演習
- 実習援助指導法Ⅱ・Ⅲ
- 梅友ガイダンス演習
- ピアノレッスン  
I・II・III
- ピアノ声楽Ⅰ・Ⅱ・Ⅲ
- 就職ガイダンス
- 民法
- わらべ歌の指導Ⅱ・Ⅲ
- リトミック
- 音楽リズムⅡ・Ⅲ
- 絵本の  
読み聞かせ指導
- 遊び文化論
- 秘書学・マナー
- 礼法及び女性学
- レポート演習Ⅰ・Ⅱ・Ⅲ
- 児童文化財
- 造形演習
- レクリエーション  
理論Ⅰ・Ⅱ
- レクリエーション  
実技Ⅰ・Ⅱ
- 女性文化論
- 人間文化論
- 沖縄の民話
- 紙芝居の創作指導
- 健康スポーツⅠ・Ⅱ
- ことばと表現法Ⅰ・Ⅱ
- 琉球文化Ⅱ・Ⅲ
- 障害児教育概論Ⅰ・Ⅱ
- 伝承あそび指導法
- 小児栄養指導論
- 保育環境
- 若い女性の  
法律ガイド
- 社会学論
- 哲学
- 実習体験発表会
- 特別講演

※●はこども文化学科のみのカリキュラムです。

## みんなの 声

ピアノの個人レッスンがあり、  
全く弾けなかったピアノが  
弾けるようになりました。

また、育成のカリキュラムは、現場で  
役立つものばかりで  
助かっています。  
Y.Tさん

保育士資格に必要な授業以外の  
カリキュラム(琉舞、和太鼓、  
パソコン、救急救命法、煎茶道)が  
楽しかったし、  
現場でも  
生かされています。  
R.Sさん

..... 3つの学科から あなたに合ったスタイルで「せんせい」を目指そう! .....

「せんせい」を目指すならココ!

## こども文化学科

3年制・2年制 | 昼間部 P11▶

社会人から「せんせい」に!

## こども幼児科

3年制・2年生 | 夜間部 P14▶

中卒・高校中退から「せんせい」に!

## 特修生コース

1年制 | 昼間部・夜間部 P17▶

「せんせい」を目指すならココ!

# こども文化学科

3年制

保育士・幼稚園教諭・短大卒資格

2年制

幼稚園教諭・短大卒資格

昼間部

※令和3年度より[福祉保育科]から[こども文化学科]へ名称変更

※2年制は修了時に3年次へ進学可。

**ピアノは個人レッスンだから  
初心者でも安心!  
仲間と共に成長しています。**

私がこの育成保育カレッジ学院を選んだ理由は、ピアノの個人レッスンがある事です。ピアノ初心者の私には、先生と1対1で練習する機会があることで成長に繋がっていると思います。またクラスの雰囲気は、1人1人がお互いを尊重しつつ、仲が良い明るいクラスです。困ったことがあれば相談にのり、一緒に解決してくれる、とても頼もしい仲間と共に成長しています。

福祉保育科(現こども文化学科)卒業  
リトルグリーンバード就職(施設)  
(那覇商業高等学校 出身)

崎原 もなみさん

**動画で  
見てみよう!**

**初心者も大丈夫!**

1年生と3年生  
ピアノの  
弾き比べ



**YouTubeへGO!**

# 幅広い分野に対応する人材の育成を目指す!

幼稚園教諭や保育士資格などをを目指す学科です。社会福祉、地域福祉、保育理論に対する理論と技術、実践力も必要とされるこれからの保育士。本校は独自のカリキュラムで、パソコン・ピアノ個人レッスンなどの演習も取り入れ、有能な保育士を育成しています。

## こんな仕事を目指せるよ!

### 幼稚園教諭

幼稚園や園児への教育のほか、行動記録や健康管理、カリキュラム作成など仕事範囲は多岐にわたります。

### 保育士

保育所や認定こども園、児童擁護施設などの児童福祉施設で保育にたずさわり、子どもの成長を心身ともにサポートします。

### その他の仕事先

- 乳児院 ●母子生活支援施設
- 児童養護施設
- 指導障がい福祉サービス事業所
- 児童自立支援施設
- 小規模保育園
- 障がい者支援施設
- 障がい児入所支援施設
- その他、各種幼稚園・施設など

### 取得できる資格

- 幼稚園教諭2種免許状
- 近畿大学九州短期大学卒業証書(短期大学士)
- 保育士資格
- 育成保育カレッジ学院卒業証書
- 社会福祉主事(任用)資格
- 秘書資格(3級・2級)本校主催の検定試験(文部科学省認定)にて取得可
- スポーツレクリエーション指導員
- レクリエーション・インストラクター
- 赤十字救急法救急員認定証
- 専門士(文部科学省認定)称号
- その他諸国家資格

## 現場に即した深い学びが「自信」に。

保育のお仕事は、「地域の宝物」である子どもたちの「強く優しい心」と「希望」を育てる大切な仕事。本校では、沖縄の歴史やわらべ歌の実習、0歳児対応指導など保育現場の即戦力の育成に取り組んでいます。

本当に役に立つカリキュラムが多く、丁寧に指導するのでちゃんと身につきますよ!



## こども文化学科の3つの魅力!



1

### 質の高いカリキュラムが豊富!

経験豊富な講師陣の授業を数多く学べます。

2

### 実習前の授業がわかりやすい

実習前にポイントを集中的に学びます。初めての实習も安心です。

3

### クラスの雰囲気がアットホーム!

先生と距離が近く親しみやすい環境です。

1年次



5月の新入生歓迎球技大会で先輩たちと交流。保育に関する知識の習得に加え、保育現場の興味を知り育てる期間。丁寧なピアノレッスン・声楽指導がスタート

主な実習やイベントなど

- 入学式 ● 新入生歓迎球技大会
- USJ(大阪)見学 ● ピアノおさらい会
- 九州短大(夏季スクーリング)など

実習に強い!  
3年間の流れ

2年次



各カリキュラムを通して保育に関する視野を広げ、実習向けの授業がさらに充実。独自の演習で学生の自信と意識、やる気が一段と高まる一年間です。グループのラポール育成保育園での運動会や夏まつり、ハロウィンパーティー等のイベント参加で現場の保育士と園児との交流も有。

主な実習やイベントなど

- 実習ガイダンス ● 沖専各体育大会
- レクリエーション大会 ● 保育園体験
- ボランティア活動 など

3年次



学びの集大成。ラポール育成保育園での部分実習や実習援助指導、実習向けガイダンス等が深く学べて、安心と充実の実習が可能。万全の就職サポートで、毎年95%以上の就職率です。

主な実習やイベントなど

- 保育実習など ● 総合面接試験など
- お茶会 ● ボランティア参加
- 卒業式・卒業謝恩会など

School life

こども文化学科の1日(例)

本科の学園生活を通して1日をイメージしてみよう!

登校

授業時間

下校

09:00

09:30

12:10

13:00

14:10

15:40

1限目



ピアノレッスン

2・3限目



教育心理学

休憩時間



ランチタイム

4限目



手話演習

5・6限目



音楽リズム

先輩からのメッセージ

**多くの資格を取得することが出来る!**  
**クラスの雰囲気も非常に良く過ごしやすい!!**

私が育成を選んだ理由は、多くの資格を取得することが出来るからです。また、ピアノの個人レッスンがあるので、ピアノが未経験でも安心して学べるのが魅力的です。クラスの雰囲気も非常に良く、みんな仲良く明るいクラスで、同じ保育士を目指している仲間としてとても過ごしやすい環境です。



福祉保育科(現こども文化学科)  
(中部商業高等学校 出身)  
友利 一志 さん

# 社会人で「せんせい」を目指すならココ! こども幼児科

※令和3年度より[幼児教育科]から[こども幼児科]へ名称変更

3年制 保育士・幼稚園教諭・短大卒資格

2年制 幼稚園教諭・短大卒資格

夜間部

※2年制は修了時に3年次へ進学可。

## 国家試験だけでは 身につかない専門的な技術を 学ぶことができる!

私は現在、保育園で保育士の仕事をしています。日々子ども達の成長を喜び合う先生の姿を見て、私も保育士になりたいと思いこの育成を選びました。育成の良いところは、ピアノの個人レッスンです。未経験の私でも担当の先生に優しく教えてもらい、何曲も弾けるようになりました。他にも読み聞かせ指導法や恩物遊び法など、国家試験だけでは身につかない専門的な技術を学ぶことができるので魅力です。素敵な保育士を目指して一緒に学びましょう。

幼児教育科(現こども幼児科)卒業  
鏡原保育園就職  
(浦添高等学校 出身 沖縄国際大学卒業) 外間 奈津子さん

育成独自の  
充実した  
カリキュラムで  
働きながらも  
実践的な力が  
身につきます!



育成の  
夜間部は

「学びなおし」もしっかりサポート!  
働いている社会人の方も通いやすい!



# 働きながら学びたい!夜間特別カリキュラムで応援!!

学びたい気持ちに年齢制限はありません。何歳から始めても大丈夫です!こども幼児科では、働きながら夜間に学び、幼稚園教諭や保育士をはじめ、養護施設・福祉施設の職員など、即戦力となる人材を育成。カリキュラムも一般教科科目から専門的学科、演習まで、卒業時には多くの資格取得が可能です。

※夜間部(こども幼児科)では、土日のスクーリング以外で、年間2~4日、昼間部と合同で平日に特別演習の授業を行う場合があります。

## こんな仕事を目指せるよ!

### 幼稚園教諭

幼稚園で園児への教育のほか、行動記録や健康管理、カリキュラム作成など仕事範囲は多岐にわたります。

### 保育士

保育所や認定こども園、児童擁護施設などの児童福祉施設で保育にたずさわり、子どもの成長を心身ともにサポートします。

### その他の仕事先

- 乳児園 ●児童発達支援センター
- 児童養護施設
- 母子生活支援施設
- 小規模保育園
- 児童自立支援施設
- 指導障がい福祉サービス事業所
- 障がい者支援施設
- 障がい児入所施設 など

### 取得できる資格

- 幼稚園教諭2種免許状
- 保育士資格
- 育成保育カレッジ学院卒業証書
- 社会福祉主事(任用)資格
- 近畿大学九州短期大学卒業証書(短期大学士)



夜間でも必要な資格をしっかり取得!質の高いカリキュラムで卒業後は保育の現場で大活躍できます!

## 就職・キャリアチェンジに **今こそ!** 保育士がおすすめ!

### 笑顔

保育士の醍醐味は何と言っても子どもたちの笑顔に囲まれながら、自分自身も**笑顔で仕事**が出来ること!あなたの人間力と学んだスキルがすべて笑顔へ繋がっていきます!

### やりがい

共働きなどライフスタイルが多様化し続ける近年、保育士はますます社会に必要不可欠な存在です。その**社会的な使命も大きく、やりがいのある職業**と言えます。

### 安定

保育の現場は年々整備され、**待遇改善や役割分担**が進み、保育士が実務に集中できる環境が整ってきています。出生率の高い沖縄は**求人数も多く、安定した職業**です。

## こども幼児科の3つの魅力!



### 1 質の高いカリキュラム! 「学びたい」を応援!

親切な時間割設定で、忙しい社会人でも無理なく学習を続けられます。



### 2 積極的な 実習体験が自信に

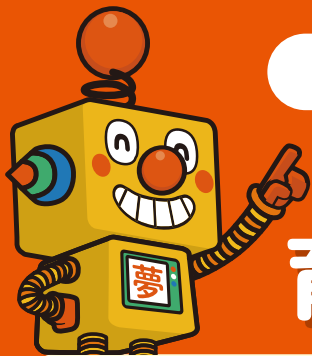
夜間部も育成独自のカリキュラムで保育、教育実習や援助指導が充実。



### 3 アットホームに学べて リーズナブルな学費!

昼間部に比べ、夜間部はリーズナブルな費用設定です。





働きながら学びたい!

もう一度、学びなおしたい!

# 仕事も学びも頑張るあなたを応援! 育成の夜間部が選ばれる理由!

\\ 未経験でも弾ける! //

夜間も安心の  
**ピアノ個人  
レッスン!**

ピアノが未経験の私にとって  
ピアノレッスンが少し不安でした。  
ピアノ講師の方に時間をかけて  
ゆっくり教えて頂きました。  
両手でピアノを弾けるように  
なった時は達成感で胸が  
いっぱいになりました。  
U.Hさん

みんなの  
**声**

\\ 働きながらでも大丈夫! //

短時間でも  
**ポイントを絞った  
カリキュラム**

夜間なので授業を受けられる時間が  
多くなく、ついていけるか  
不安でしたが、講師の先生が重要な  
部分は何度も皆で共有してくれたり、  
テストに向けての対策がしっかり  
されていてすごく助かりました。  
I.Kさん

\\ 親身になってアドバイス //

一人一人を  
大切にする  
**丁寧な指導!**

先生方との距離も近く、悩みなどを  
相談できる雰囲気や環境がとても  
良かったです。また、生徒一人一人の  
ことをしっかりと見てくれており、  
親身になって相談に乗ってくれるので、  
くじけそうになった時にも頑張る  
ことができました。  
T.Sさん

School life

## こども幼児科の1日(例)

本科の学園生活を通して1日をイメージしてみよう!

プライベート

登校

授業時間

下校

プライベート



会社員やアルバイトの方などで就業後に…学びなおし!

18:30

1 限目



ピアノレッスン

19:00

2 限目



沐浴体験

21:10

ライフスタイルに  
合わせて  
短時間でもしっかり  
学べるよ!



## 先輩からのメッセージ

**“働く学生を応援する”サポートが素晴らしい!  
多様なカリキュラムで毎日充実しています。**

私は現在、昼間は保育補助として現場で勤務しながら夜間部の学生として育成へ通っています。  
リーズナブルな学費に対し、多様なカリキュラムで毎日充実した学生生活を送ることができていま  
す。仕事との両立は大変ですが、“働く学生を応援する”育成のサポートは、素晴らしい環境だと思  
います。子どもからも保護者からも信頼のある、笑顔の素敵な保育士を目指して頑張っています。



幼児教育科(現こども幼児科)  
(美里高等学校出身)  
比嘉 乃愛さん

中卒・高校中退でも「せんせい」になれる!

# 特修生コース

1年制  
昼間部・夜間部

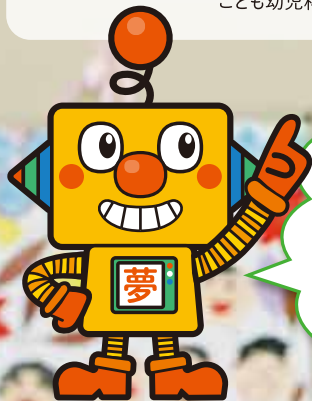
高校相当の学習を1年間、その後目指すコースへ進学する学科です!



学院長に背中を押され  
一歩踏み出すことができました。  
行動あるのみで頑張っています!

自分自身の人生を振り返ってみると、年齢と共に、チャレンジしたいことや、興味・好奇心に対して何も考えずに当たり前のよう  
に諦めていましたが、学院長の「学ぶ事に年齢は関係ない、  
全ての人に同じように与えられた時間をどう活かすが重要」  
の言葉に背中を押され一歩踏み出すことが出来ました。仕事  
との両立、身体的な不安もありますが、「行動あるのみ」と自分  
自身に言い聞かせ、娘や仲間と一緒に頑張っています。  
令和3年4月から、こども幼児科に入学しました。

特修生コース修了  
こども幼児科 狩俣 麗子さん



何より大切なのは  
「学びたい」気持ち!  
育成保育カレッジ学院が  
ひとりひとりの「夢」を  
大切に育みます!  
さあ、「夢」を叶えよう!

## 1年で定められた教科目を履修します!

幼稚園教諭になりたい!保育士を目指したい!学歴も欲しい!そんな最終学歴が中学校卒業  
または高校中退の18歳以上の方を対象にした1年制・特修生コースを開設しています。  
指定の科目を履修し、単位を取得した後、こども文化学科・こども幼児科へ入学するコースです。

[対象]  
18歳以上  
高校中退の方  
中学校卒業の方

中卒・高校中退でも大丈夫!

育成保育カレッジ学院で目指す資格への道が開けます!

特修生コース

1年制

高校レベルの  
教育コース

正科生  
へ入学

こども文化学科  
こども幼児科

3年制 or 2年制

保育士や幼稚園教諭の  
養成コース

保育士、  
幼稚園教諭、  
短大卒  
などの資格を取得!

# WHAT'S 保育実習? 子ども達とのふれあいで実践力が身につく!

当学院では教室で学んだことを、実際に現場でも実践する保育実習や教育実習などの現場での実習に力を入れています。実習先によって期間や方針が異なりますが、直接子どもたちとふれあって多くの発見をすることで、自身の幼児教育への意欲を高めるとても良い経験になります。また、保育園実習に加え、幼稚園や福祉関係などの施設への実習もあり、いろいろな事が経験できます。

**実習:3年次**  
こども文化学科(昼間部)  
こども幼児科(夜間部)

## 実習前サポート

実習前に実習現場の指導やラポール保育園で事前体験を行います。

## 実習期間(7月~11月)

実習は、保育園で1ヶ月、幼稚園で1ヶ月、施設で2週間行います。

## 実習後サポート

実習後には、実習体験発表会を行い、様々な保育の現場を知ることができます。

## 保育実習の1日をレポート

SMILE

笑顔と明るい挨拶で子ども達と接することで心がけています



8:00

## 朝は元気にお出迎え

子どもたちの様子をチェックしながら元気にあいさつ。保護者に、昨日からの体調などを聞くことも大切。



信頼関係を築いていくうえで、言葉の使い方や態度はとても大切



先輩保育士にサポートしてもらっているので安心です。わからないことがあればどんどん質問しての場で解決!!



LUNCH TIME

09:30

## 粘土遊びにお絵描き遊び ダンスに鬼ごっこ 子ども達は疲れ知らず

全員揃ったら教室内外や野外で製作活動。周囲に危険がないか注意し、安全に遊べるようにサポート。



子ども達への声かけ、トラブルの対処法など現場でしか気づかない経験ができます。

HAPPY TIME



11:30

## 待ちに待った昼食だ~♪

食事のマナーも自然に教えながら楽しくランチ。食事の進みが遅い子には、自分から食べるように促す。



13:00

## やっとお昼寝。寝顔がかわいい~

パジャマに着替えさせ、絵本の読み聞かせや頭をなでたりしてお昼寝。その間に次の準備をしておく。



15:00

## おやつタイム

お昼寝から目が覚めたら、着替えをしておやつ。昼食とのバランスを考え、楽しく食べられるように工夫します。



17:00

## 降園

保護者には、1日の子どもたちの様子を報告。無事見送ったあとは掃除をして終了。おつかれさま。



## 実習体験レポート

### 子ども達の成長を身近に感じながら喜びが沢山あった保育実習でした!

保育実習では挨拶や礼儀、マナーに気を付けました。子ども達や保護者との挨拶では、笑顔を常に意識し気持ちよく登園してもらえるように心がけました。責任実習では子ども達をまとめる大変さを実感するとともに、子ども達の成長を身近に感じることができ、喜びが沢山あった保育実習でした。この経験を活かして、将来は誰からも信頼され、子ども達と日々一緒に成長できる保育士になりたいです。



わかたけ北保育園 就職

福祉保育科(現こども文化学科)卒業  
(読谷高等学校 出身)

比嘉 雅さん

# \\育成\\を選んで良かった!!

学校選びは大切だし、何事もはじめの一步は不安になるもの・・・

そこで、育成を卒業し、第一線で大活躍するOB&OGの皆さんのお話を伺いました。

きっとあなたの不安も解消されるはず!



先輩にココが聞きたい!

先輩からアドバイス!

ピアノも弾けないし絵も苦手です...

**A** 育成のカリキュラムは、試験対策の為だけでなく、卒業後に実践的な対応ができるように指導され、現在、私がプロデュースしている幼稚園児の為の子どもミュージカルに役立っています。ピアノや絵が苦手など、苦手分野は人それぞれ。そんな時、苦手を理由に夢を諦めないという事を教えてくれる場所です。入学してトライしてみたら、あなたも苦手が好き、好きが得意に変化する日が来るはずです。育成から立派に巣立っていった卒業生たちのように...



学校法人 読谷中央学園 読谷中央幼稚園  
第22期生 平成25年度 幼児教育科(現こども幼児科)卒業  
(興南高等学校出身・大阪音楽大学卒業)  
副園長 仲村 志乃 さん

学んだのはトライすること。  
「苦手」が「好き」、「好き」が「得意」に!

先輩にココが聞きたい!

先輩からアドバイス!

働きながら夜間部希望です。学校に馴染めるか不安...

**A** 育成で学べて良かった!!すでに就職していた私は、夜間部に3年間通いました。世代が違う人達と情報交換を行いながら、保育について色々と話した事は今でも覚えています。また、保育の授業も充実していて、特に紙芝居作りは印象に残っています。日々、子ども達に関わりを持つことで元気をもらい、保育者として子どもの成長を見守っています。笑顔=元気、やる気につながる素晴らしい仕事だと思っています。



社会福祉法人 雄飛福祉会 すずらん保育園  
第12期生 平成15年度 幼児教育科(現こども幼児科)卒業  
(前原高等学校 出身)  
園長 喜屋武 孝 さん

世代が違う人たちと語り合い、共に学べる充実した学生生活でした!

先輩にココが聞きたい!

先輩からアドバイス!

たくさんのカリキュラムがあるけど本当に役に立つの?

**A** これまで保育園や幼稚園、学校保育を経験し、現在は障がいを持つ子ども達のサポートをしています。育成でのカリキュラムは、絵本の読み聞かせやピアノレッスン等、現場ですぐに役立つスキルもありますが、中には煎茶道などあまり他校では経験できない独自の授業もあり、現場での対応力を伸ばすことができる充実したカリキュラムだと感じています。



一般社団法人 フリースタイルコミュニケーション  
障がい児通所支援事業わらい  
第9期生 平成12年度 福祉保育科(現こども文化学科)卒業  
(宮古高等学校 出身)  
代表理事・施設長 平良 誠 さん

絵本の読み書きせやピアノレッスンから煎茶道まで育成のカリキュラムは現場で役立つものばかり!



先輩にココが聞きたい!

先輩からアドバイス

社会人で

保育士に興味あり。  
でもやり通せる  
自信がありません…

**A** 初めは「ただ“子どもが好き”」という思いから、育成保育カレッジ学院に入学しました。保育士になる為の勉強は山あり谷あり、昼は学校、夜はバイト…と、何度も心が折れそうになりましたが、育成に関わる先生方1人1人に真剣に支えていただいたおかげで保育士になることができました。現場の深い学びができ今では、子どもたちの“笑顔”と保護者からの「今日もありがとうございます」の一言を励みに毎日頑張っています。



社会福祉法人 愛の園福祉会 ルーブルこども園  
第7期生 平成10年度 福祉保育科(現こども文化学科)卒業  
(浦添工業高等学校 出身)  
主任保育士 宮城 修平 さん

親身になってくれる先生方に支えられて、  
アルバイトと勉強を両立!



先輩にココが聞きたい!

先輩からアドバイス

どんな先生?

授業に  
ついていけるかも  
心配です。

**A** 私にとって育成保育カレッジ学院は、社会性を学べた学校だと思っています。カリキュラムの内容は、素晴らしく分かりやすい内容でした。私がとても大好きだったのは、学院長が生徒の事を我が子のように接してくれることでした。時には一緒に笑い、時には一緒に悩み、時には厳しく指導して頂き、講義だけではなく、学校全体で生徒の事を考えてくれる学校だと思います。今では代表理事という立場ですが、常に育成で学んだことを意識し、初心の気持ちを忘れず仕事を楽しくしています。



一般社団法人 クローバー よつば児童クラブ  
第14期生 平成17年度 福祉保育科(現こども文化学科)卒業  
(糸満高等学校 出身)  
代表理事 蔵盛 裕司 さん

我が子のように接してくれる学院長。  
一緒に笑い、悩み、時には厳しく指導してくれました。



先輩にココが聞きたい!

先輩からアドバイス

保育実習が

不安です。  
実際どうですか?

**A** 育成で学んで良かったと思うことは、3年間のカリキュラムです。1~2年次で保育についての知識やピアノなどの技術といった保育の基礎をしっかり学んだあと、3年次になってから1施設での実習が20日間という長い期間あったので、実習にみっちり取り組みました。現場の大変さや面白さ、試行錯誤して保育に取り組むこと等、この経験が無ければ保育の道は続けていなかったと思います。また育成で学べる「わらべうた」は、保育に取り入れると羨望のまなざしで見られますよ!



一般社団法人 あいめ福祉会 あいめ保育園  
第14期生 平成17年度 福祉保育科(現こども文化学科)卒業  
(浦添高等学校 出身)  
園長 宮里 大輔 さん

充実した実習制度は現場で糧になります!  
育成で学んだ「わらべうた」も羨望の眼差し!



専修学校 育成保育カレッジ学院  
学院長 仲村 義明

育成保育カレッジ学院 学院長あいさつ 卒業生たちが「海亀族」に

甘やかすだけではなく、叱る時は心を込めてしっかり叱ると、学生たちはわかってくれます。また、これをきっかけに変わる子どもも多く、今度は褒められたくて頑張るんですね。先生も一人の「親」として指導していくと、学生達の拠り所となり、当学院では多くの卒業生が卒業してもよく学校に訪ねて来てくれます。「海亀族」といいますが「帰る家がある」という安心感があるんですね。そういった仕組みを作る事が教育には必要で、生徒がわかりやすい指導、一人一人にあった導き方をしていけばいいのです。夢はあきらめなければ、きっと叶うと。



夢いっぱい  
の新生入生！  
これから  
始まる新  
生活は  
将来へ  
の第一  
歩！

4月

- 入学式
- オリエンテーション
- 学年ガイダンス



先輩  
たちと  
の交  
流を  
深め  
よう！

5月

- 新入生歓迎球技大会
- 近畿・九州短大巡回指導
- 沖専各高等学校見学会



実習  
に行く  
前の  
丁寧な  
授業を  
行いま  
す！

6月

- 実習ガイダンス
- 施設実習等体験
- 秘書検定試験(文部科学省認定)

福祉  
施設や  
養護施  
設の現  
場実習  
を通し  
て、自  
分の適  
正を見  
極めよ  
う！

9月

- 教育実習
- 施設実習
- 保育園実習

就職に  
関する  
説明会。  
夢を叶  
えるた  
め、み  
んな真  
剣に聞  
いてま  
す！

8月

- 夏休み
- 施設実習
- 保育実習
- 就職ガイダンス

勉強も  
大事だ  
けど、  
みんな  
で楽し  
い思い  
出も作  
ろう！

7月

- 沖専各体育大会
- 保育園実習
- しごとミュージアム参加
- 夏休み
- 夏季スクーリング(九州短大)



子ども  
たちと  
直接触  
れ合え  
る実習  
です！

10月

- 教育実習
- 施設実習
- 保育園実習
- 保育士登録

様々な  
実習が  
あるの  
も魅力  
のひとつ  
です！

11月

- 教育実習
- 献血(社会貢献)
- 秘書検定試験(文部科学省認定)

みんな  
の前で  
ピアノ  
の腕前  
を披露  
！

12月

- 福祉施設ボランティア参加
- クリスマスパーティー
- ピアノおさらい会
- 冬休み

たくさ  
んの事  
を学ん  
で、感  
じて、  
保育士  
として  
社会に  
飛び立  
つ時！

3月

- 卒業式
- 卒業謝恩パーティー
- 春休み

卒業お  
めでとう  
！よく  
頑張っ  
たね！！

2月

- 総合面接試験
- 卒業判定ガイダンス
- 3年間の想いを語る発表会
- 卒業茶会

実習を  
通して  
感じた  
こと、  
成長し  
たこと  
を発表  
します！

1月

- 福祉の職場説明会
- 成人式
- 実習体験発表会

# Area map

高速西原インター、新しく開通した西海岸線で、北から南までアクセス良好！  
もちろん、宜野湾ベイサイドは、スポーツ、買い物、遊びの宝庫！



## 学校周辺の住宅情報

一人暮らしにも、嬉しい立地です！

育成保育カレッジ学院周辺の宜野湾・浦添地区は大学や専門学校が集まっているため、学生向けのリーズナブルなアパートが揃っている。那覇などの都心部に比べ駐車場付きの物件も多いので自動車を持っている学生にはうれしい。また、スーパーマーケットやコンビニも多いので生活しやすい環境に恵まれている地域です。



サンエー宜野湾コンベンションシティ

徒歩で約7分



A&W 牧港店

徒歩で約5分



コメダ珈琲店 沖縄宜野湾宇地泊店

徒歩で約6分



沖縄コンベンションセンター

徒歩で約15分



ラウンドワン 宜野湾店

徒歩で約8分



モスバーガー 宜野湾大謝名店

徒歩で約6分

家賃・だいたいの目安 宜野湾・浦添周辺地区

1Room ▶ 3万5千円～4万5千円

※本校では、自宅から通学が困難な学生に対し、アパートやマンションの紹介を行なっています。案内を希望する方はお早めにご連絡してください。

# オープンキャンパス

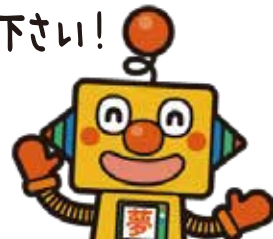
## & ラポール育成保育園見学

親子参加  
大歓迎!!

### スケジュール

来てこそわかる！育成の良さ♪  
オープンキャンパスにぜひご参加下さい！

学校の雰囲気を知るにはやっぱり自分の目で  
チェックするのがイチバン！施設見学や、  
カリキュラムなど気になる話を直接聞こう！



### オープンキャンパスの流れ



#### 受付・ご案内

受付終了後、担当者が募集要項、  
入学案内の説明を行います。



#### 見学授業

#### 体験授業

学科毎の担任の先生から、  
学科説明と見学授業を行います。  
在学生による楽しい説明もあります。



#### 個別ガイダンス

#### 校舎見学

もっと詳しく説明してほしい！  
実習室を見学させてほしい！  
そんなあなたの声にお応えします。



#### ラポール育成保育園 園児とふれあい体験

実習も行なったりする、  
グループ保育園の見学をします。  
徒歩10分の所にあり、  
便利な立地です。



#### オープンキャンパス終了

帰りは学校周辺のロケーションも  
チェックして見てね！

アットホームな  
雰囲気、見学や  
体験授業など  
楽しく行きます♪



詳しくはWEBをチェック！

**オープンキャンパス  
開催スケジュール、  
募集要項は  
こちらから！**

<https://www.ikusei-h.ac.jp/>



参加者に...  
夢が叶う！  
**育成くん  
ドリームグッズ  
プレゼント!!**

無料送迎バス有ります。

※本島のみ  
※2日前までに、下記申込先までご予約をお願いします。

お申込みは以下の方法からお気軽にどうぞ！

お電話からの  
お申し込み

☎ 098-897-1546

受付時間／午前9時～午後7時(日曜・祝祭日を除く)

WEBからの  
お申し込み



<https://www.ikusei-h.ac.jp/open-campus/>

特待生(早期)選考制度  
6月～8月 エントリー受付中

※個人情報保護のため、パンフレット内の一部氏名をイニシャル表記にしております。

沖縄県知事認可 近畿大学九州短期大学提携校

専修学校 **育成保育カレッジ学院**

〒901-2227 沖縄県宜野湾市字地泊548番地

TEL.098-897-1546

FAX.098-897-6605 〓 y-nakamura@ikusei-h.ac.jp

SNSで情報発信中!



育成保育カレッジ学院 検索

